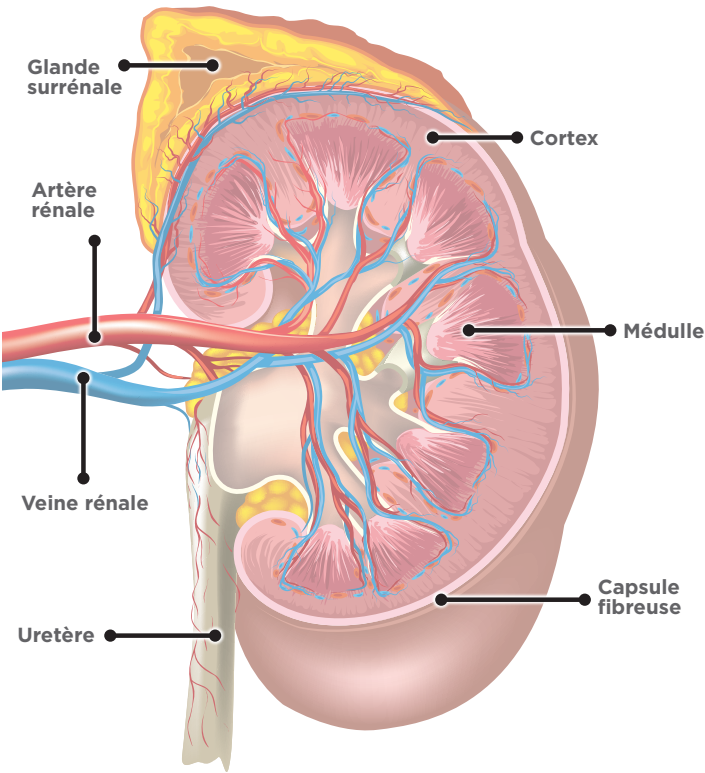
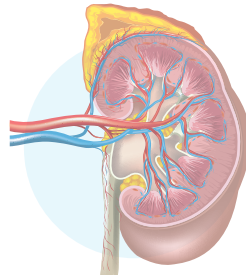


Comprendre votre cancer du rein

L'anatomie d'un rein en santé

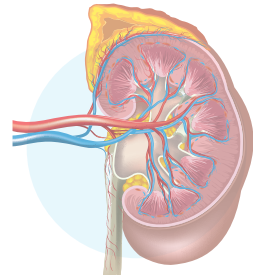


Les stades d'un carcinome des cellules rénales



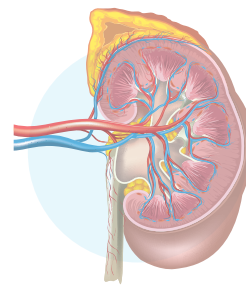
Stade I*

La tumeur primaire mesure 7 centimètres ou moins et est confinée au rein.



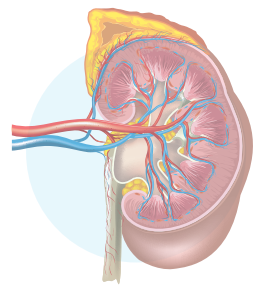
Stade II*

La tumeur primaire mesure plus de 7 centimètres et est confinée au rein.



Stade III*

La tumeur primaire s'est propagée à au moins un ganglion lymphatique avoisinant ou à un important vaisseau sanguin à proximité, sans toutefois atteindre d'autres organes.



Stade IV*

Peu importe la taille de la tumeur, qu'elle se soit répandue ou non à des ganglions lymphatiques, elle s'est propagée à d'autres organes, par exemple, les poumons ou le foie.

*Votre médecin traitant établit le stade de votre cancer du rein et l'emplacement de la tumeur.

Comprendre votre cancer du rein

Types de cancer du rein

Carcinome des cellules rénales (adénocarcinome)

- à cellules claires
- papillaire
- non classé
- chromophile
- des tubes collecteurs
- autre _____

Autres tumeurs rénales cancéreuses

- carcinome à cellules de transition
- tumeur de Wilms
- sarcome rénal

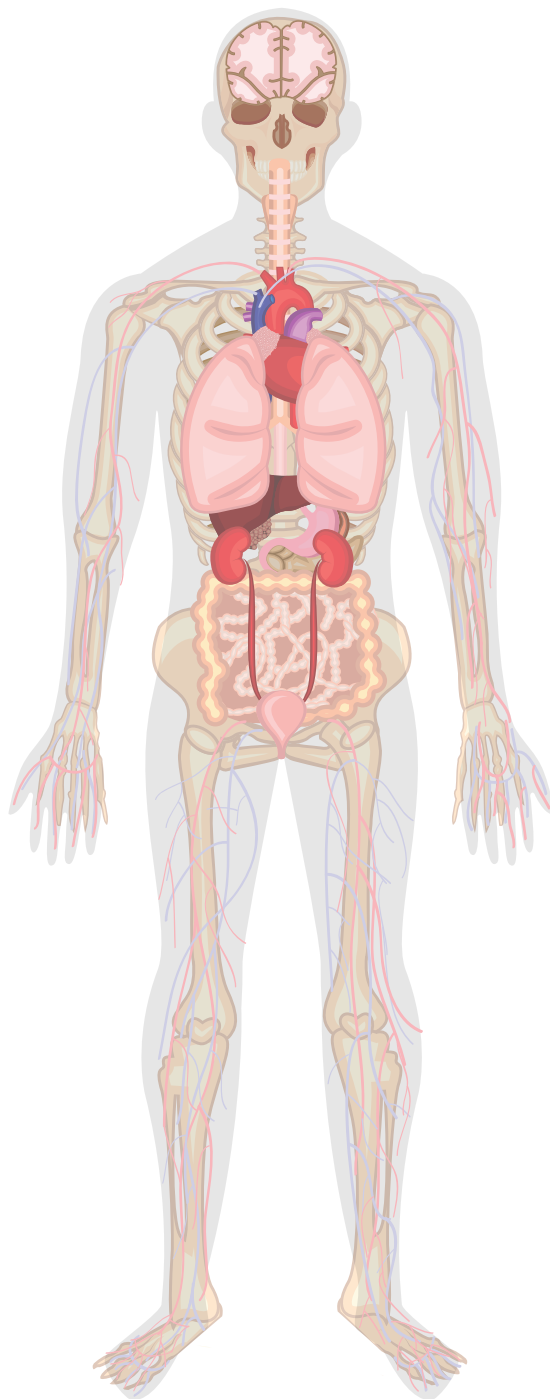
Stadification des tumeurs (système TNM de stadification)

La stadification est le processus qui consiste à déterminer jusqu'où s'est développé le cancer. Vos soins et votre pronostic (perspective de résultats) dépendent en grande partie du stade de votre cancer. Le système TNM répertorie trois éléments d'informations clés.

- T** Taille de la tumeur principale (primaire).
- N** Étendue de la propagation aux ganglions lymphatiques avoisinants (régionaux). Les ganglions lymphatiques sont un amas de cellules immunitaires ressemblant à une fève; ils jouent un rôle important dans la lutte aux infections. Si les ganglions lymphatiques sont anormalement enflés, ils peuvent avoir été infiltrés par des cellules cancéreuses.
- M** Propagation ou non du cancer (métastatisation) à d'autres parties du corps.

Les nombres ou les lettres qui suivent le T, le N et le M apportent des précisions à chacun de ces facteurs. Les nombres de 0 à 4 correspondent à une sévérité croissante de la maladie. La lettre « X » signifie « Impossible à évaluer car l'information n'est pas disponible ».

T _____ **N** _____ **M** _____



Prenez contact avec nous

INFORMATION • SOUTIEN • DÉFENSE DES DROITS

cancerdurein.ca | 1-866-598-7166